

Inlinefilter mit Aktivkohle & Mikromembran Wechselkartusche

Betrifft: **Ausschraubbarer Inlinefilter mit AK-Block und MF-Membrane**
Artikelnummer: ISF-WK-AM
Verfahren, Inhalt: Produktinformation
Dokumentnummer: 75
Erstellt von: H2on GmbH
Version vom: 10.10.22
Rückfragen: Kontaktdaten unter www.h2on.de

Suchbegriffe: Inlinefilter mit Keimsperre; aufschraubbarer Inliner; Kombifilter; Hohlfaser-Membrane; Mikrofiltration; Hygieneprotektion; Befüllfilter; Kühlschrankfilter; Reisefilter; Notfallfilter; Wasseraufbereitung für Krisenintervention;

Thematik

Aus verschiedenen Gründen kann es gewünscht sein, dass ein Inlinefilter nicht gekapselt ist, sondern aufschraubbar mit einem Wechselfiltereinsatz, z.B. um die Menge an Kunststoffabfällen zu reduzieren oder ein und dasselbe Gehäuse unterschiedlich bestücken zu können. Der hier vorgestellte ISF-WK-AM bietet eine wechselbare Kombikartusche mit einem Aktivkohle-Faserblock zusammen mit einer für bakteriologischen Rückhalt geeigneten Hohlfasermembrane. Darüber hinaus können weitere Filtermedien eingesetzt werden.

Produktdarstellung



Abb.: Der ISF-WK-AM im aufgeschraubten Zustand.



Abb.: Durchsichtsmuster (Prinzipaufbau) im zusammengebauten Zustand.

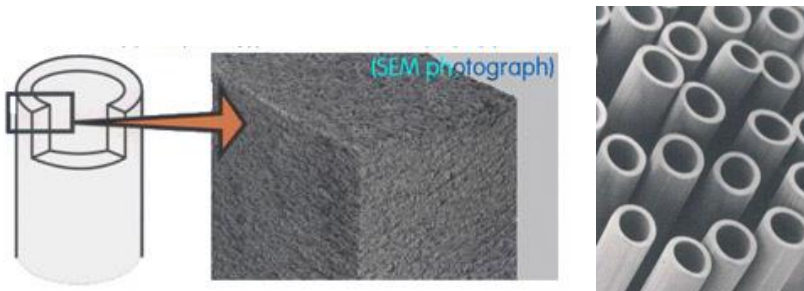


Abb.: Einschraubbarer Sedimentfilter 5 µm, Artikelnummer WK14-Sedi.

Technische Daten

Material Gehäuse:	PP, weiß
HF-Membrane:	PE
Potting:	PU
Membrangehäuse:	(M)ABS
Porengröße Membran:	0,1 µm
Oberfläche Membrane:	0,35m ²
Filterfeinheit Carbonblock:	10 µm
Max. Druck:	6 bar
Temperatur:	2 °C bis 40 °C
Maße:	Durchmesser Rohr mittig 63 mm (2,5") Länge ohne Adapter 315 mm (12")
Eigenschaften:	Luft-/ gasgängig durch hydrophoben Charakter
Bakteriologische Red.:	>99,999% Sterilfiltration
Aktivkohle:	Activated Carbon Fiber Block, Basismaterial Kokosnuss.
Schadstoffspektren:	Sedimente, Mikropartikel, VOCs, TOCs, Chlor, Pestizide und weitere organische Substanzen, Schwermetalle
Gewinde Wechselkartusche:	1/4" Außengewinde
Anschlussgewinde*:	1/4" Innengewinde; Diverse Adapter auf 3/8" oder 1/2" Außengewinde oder Schnellkupplungen sind verfügbar.
Gewicht:	155 g
Durchflussleistung:	Bei 3,5 bar statisch ergibt sich ein dynamischer Druck von 1,2 bar mit einem Durchfluss von 6,4 LPM unter Verwendung von 3/8" Schläuchen und Anschlüssen.
Weitere Optionen:	Einschraubbare Sedimentfilter mit 5 µm.

Die Hohlfasern sind wie ein Strohhalm aufgebaut: Das Wasser kann nur durch die mikroskopisch feinen Poren der Wände eintreten und an der Öffnung am Ende austreten (outside-in-Typ). Neben einem wirksamen Partikelrückhalt gewährleistet dieses Verfahren eine Barriere für Mikroorganismen und sorgt für ein hygienisch einwandfreies Wasser.



Qualitätssicherung

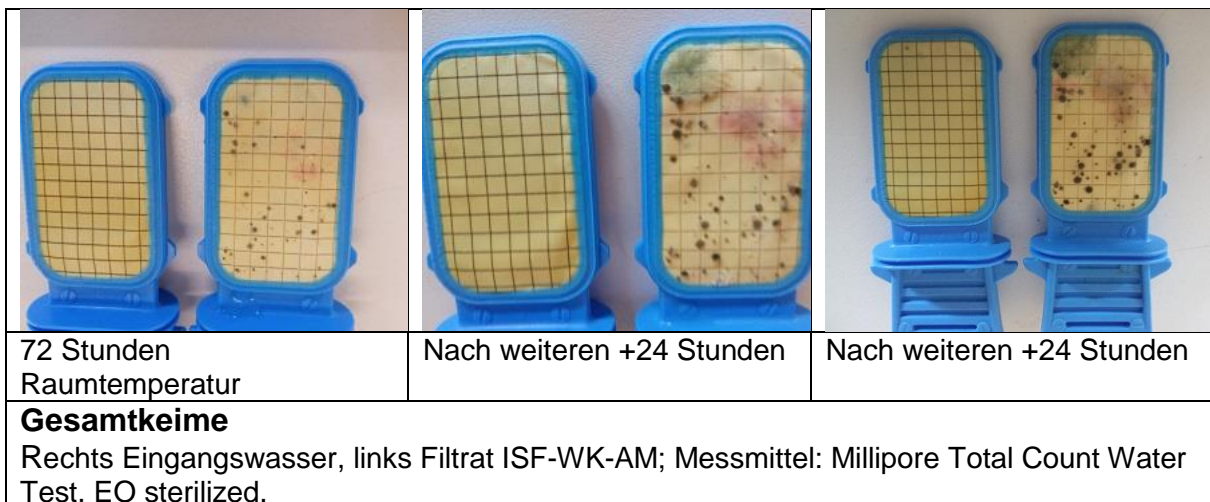
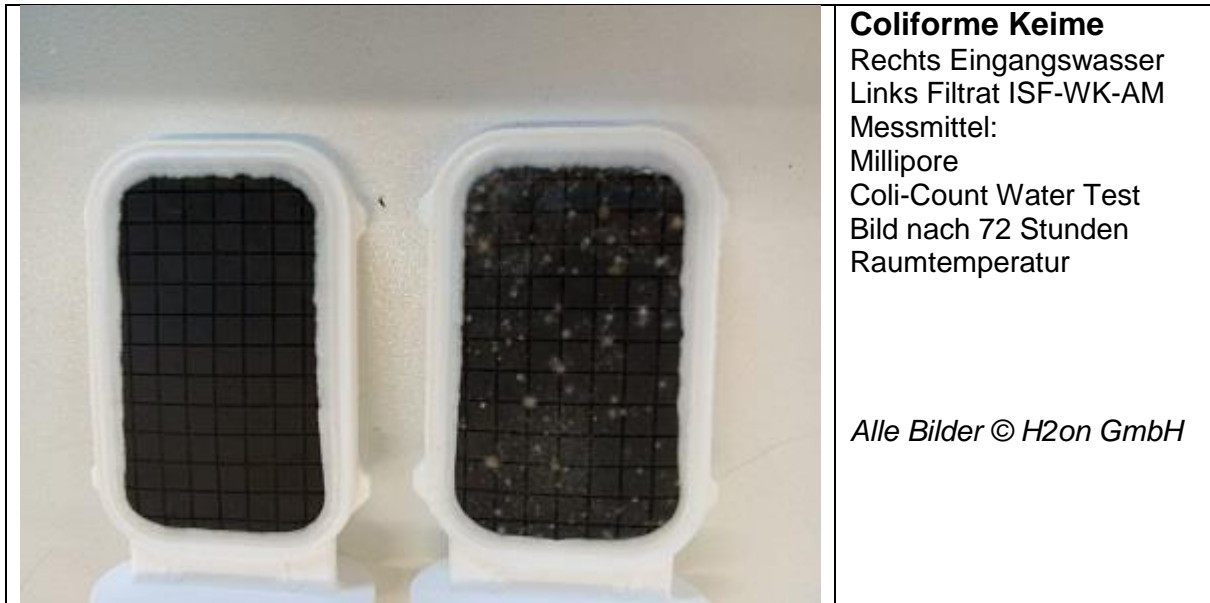
Herstellung: Managementsystem der Produktion gemäß DIN EN ISO 9001:2008.

Produkt: RoHS, NSF, FDA

Qualitätssicherung:

Die hier vorgestellten MF-Module sind vor der Anfertigung des Kombifilters mittels eines Partikel-Luft-Detektorverfahrens getestet. Besteht eine Membran diesen Test nicht, wird sie verworfen. Nur so kann ein Höchstmaß an Sicherheit erreicht werden.

Auszug aus der regelmäßigen internen Qualitätskontrolle,
Beispiel Testlauf vom 15.06.2023,
durchführend H2on GmbH:



Sicherheitshinweise

Es gelten die Vorgaben unseres Dokuments:
„Allgemeine Sicherheitsvorgaben im Umgang mit Wasserfiltern“.

Kontakt



Betriebssitz: Seekarstr. 1 ½, 83646 Bad Tölz
Betriebsstätte: Gewerbegebiet Im Farchet 5
www.h2on.de info@h2on.de
www.aquaphor-filter.de info@aquaphor-filter.de
Tel +49 (0)8041- 79 38 173
Geschäftsführung: Dipl. Ing. K. Hein
